

GIOCO DELLE ETICHETTE

Un gioco per smantellare gli
stereotipi di genere e ripensare
i ruoli di genere.



inLudus



Questo gioco è una proposta per smantellare i ruoli di genere, identificando quelle attività che a livello storico e culturale rimangono appartenenti a un genere o all'altro. Il gioco include diverse dinamiche, ma come tutti i giochi è possibile inventare nuove regole per giocarlo. Le carte seguenti sono per un livello di scuola elementare o anche media. Le carte con disegni servono per lavorare con bambini della scuola dell'infanzia.

DINAMICA 1

Dividiamo i partecipanti in due squadre. Assegniamo a una squadra la figura femminile e all'altra quella maschile.

Sul pavimento o su un tavolo, disponete le carte con il testo rivolto verso l'alto.

Chiediamo a ogni squadra di scegliere tra le carte quelle associate alla figura assegnata (maschile o femminile) e di posizionarle accanto ad essa.

Invitiamo quindi a osservare e discutere per qualche minuto il risultato e la sua relazione con gli stereotipi di genere.

DINAMICA 2

Invece di dividerli in due squadre, distribuiamo le due figure a ciascun gruppo di partecipanti. Sul pavimento o su un tavolo, disponiamo le carte con il testo rivolto verso l'alto.

Invitiamo ciascun gruppo con le due figure a scegliere tra le carte quelle associate a ciascuna immagine (femminile o maschile) e a metterle una accanto all'altra. A questo punto, chiediamo loro di osservare e discutere per qualche minuto del risultato e della sua relazione con gli stereotipi di genere.

DINAMICA 3

Per il livello secondario, si possono aggiungere al gioco delle carte sull'orientamento sessuale, in modo che, dopo aver posizionato le altre carte, si possa verificare se cambia qualcosa (o meno) quando viene indicato l'orientamento sessuale. Vi invitiamo a riflettere su questo aspetto. Potete anche chiedere loro di scegliere una delle figure e una carta sull'orientamento e di creare la storia di quel personaggio.

Per la scuola dell'infanzia, si può giocare con la Dinamica 1 o 2, ma utilizzando carte con immagini e parole invece di quelle con sole parole.

Si tratta di un adattamento del GAME omonimo proposto dal Manuale Esperienze per assemblare il Manuale per i laboratori sulla salute sessuale e riproduttiva del Ministero della Salute di Argentina - 2014

CARTE VIOLA. Parti del corpo, caratteristiche, oggetti, compiti e qualità.

Vulva	Mantenuta	Colore rosa
Buon padre	Vagina	Delicato
Delicata	seni	Lavatrici
Pene	Disordinata	Pulire
Baffi	Barba	lavorare



CARTE VIOLA. Parti del corpo, caratteristiche, oggetti, compiti e qualità.

Colore azzurro	Decidere	Bambola
Forte	Debole	Buona madre
Telecomando	Gestione dei soldi	Uscire di sera
Cucinare	Obbedire	Mantenuto
Guadagnare soldi	Palla	Sottomesso/a



Disordinato

Intelligente

Sensibile

Bottiglia per
allattamento

Seducente

Infedele

Auto giocattolo

Bugiardo

Bugiarda

Chiave dell'auto

Geloso

Gelosa

Make Up

Urlatore

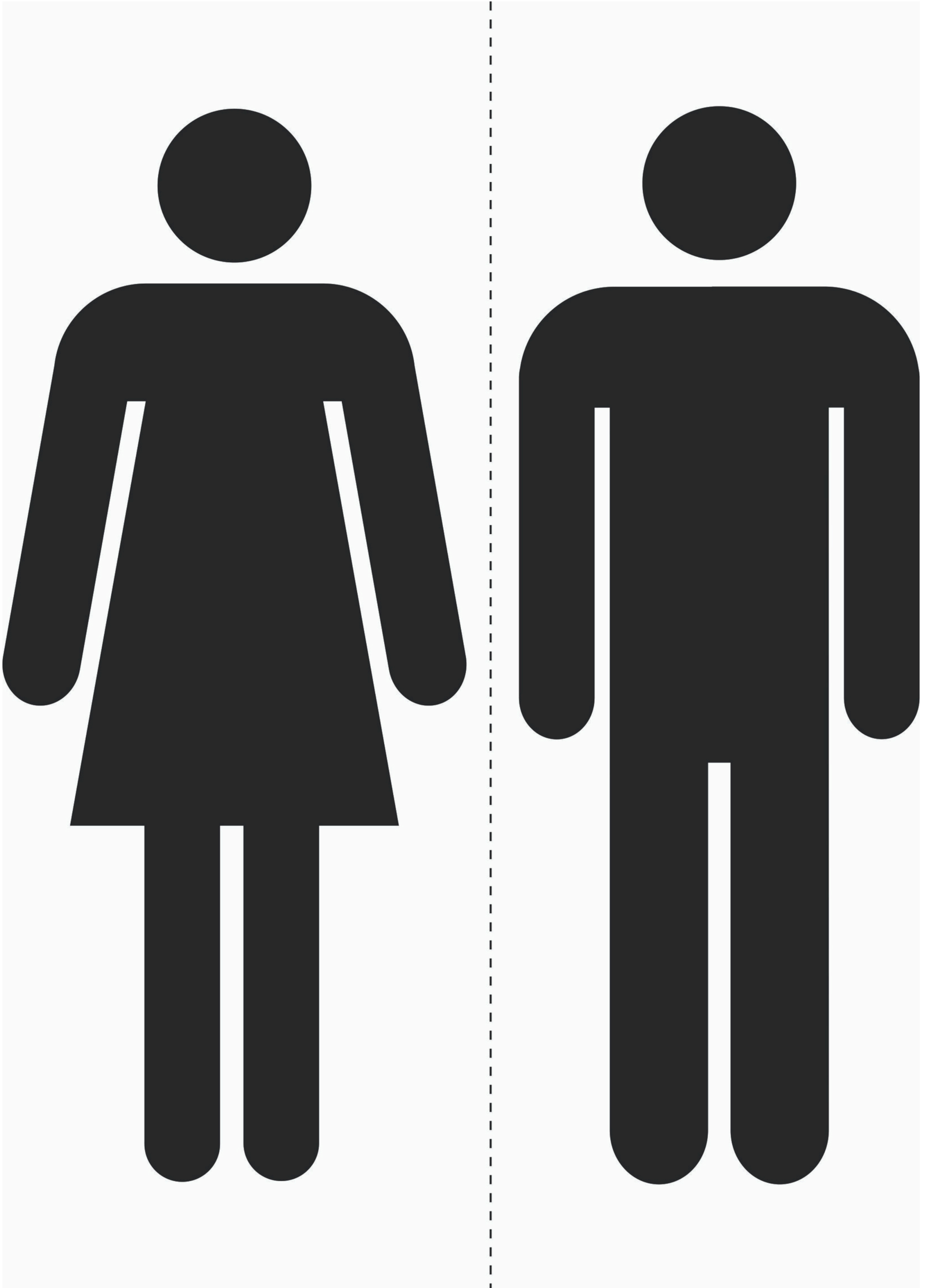
Isterico/a

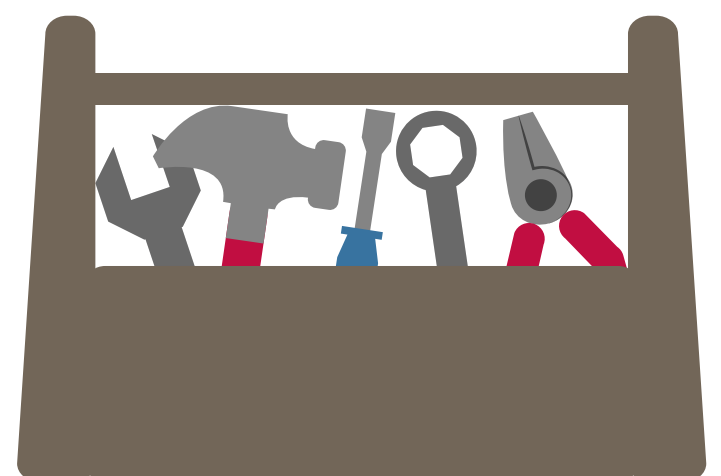
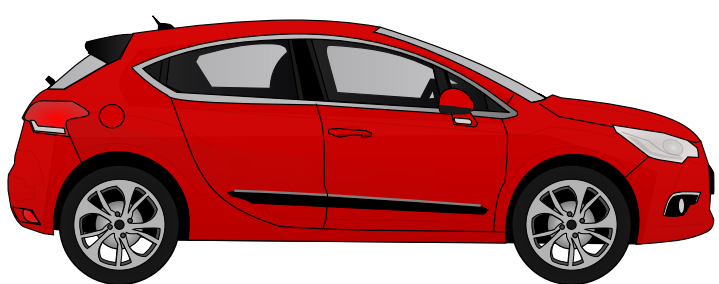
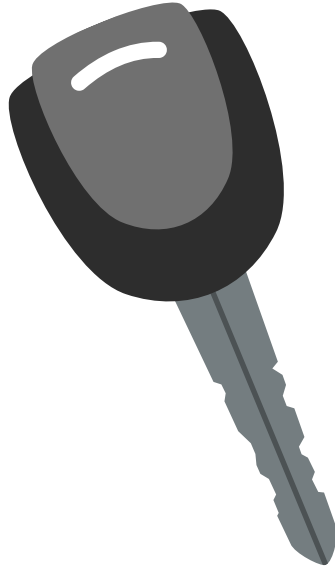
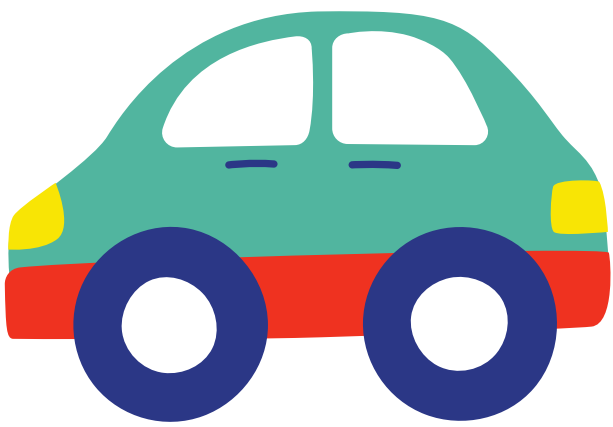


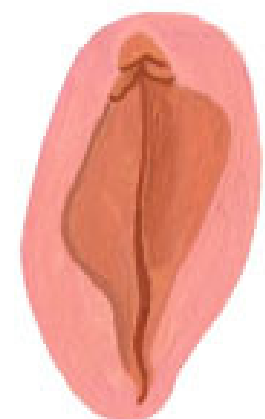
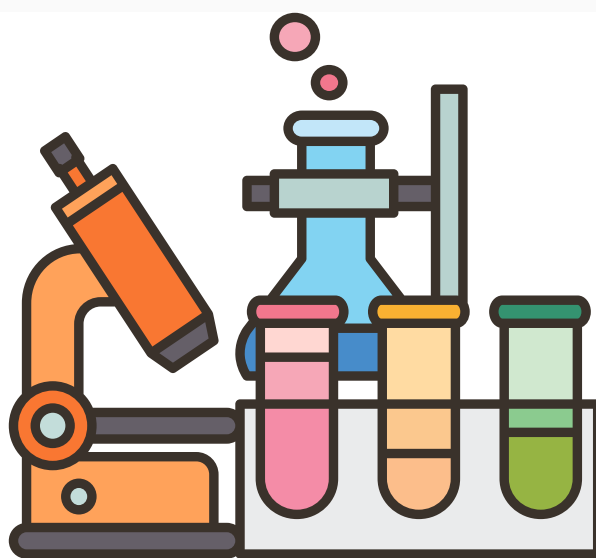
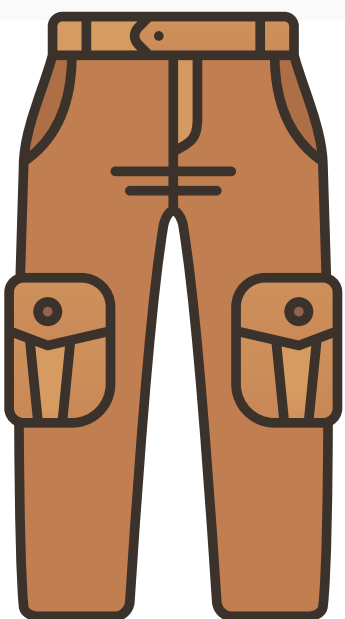
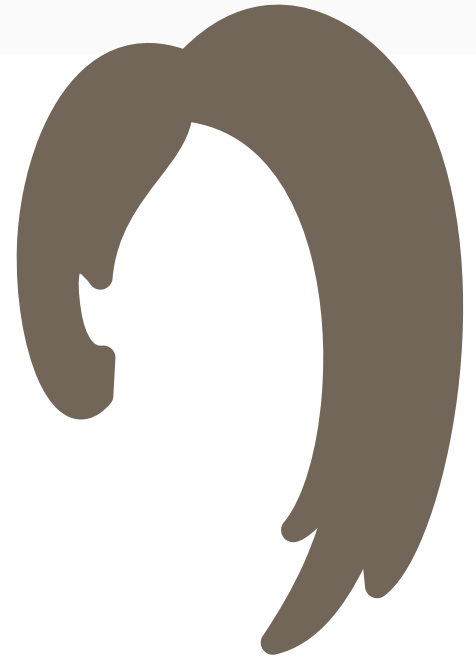
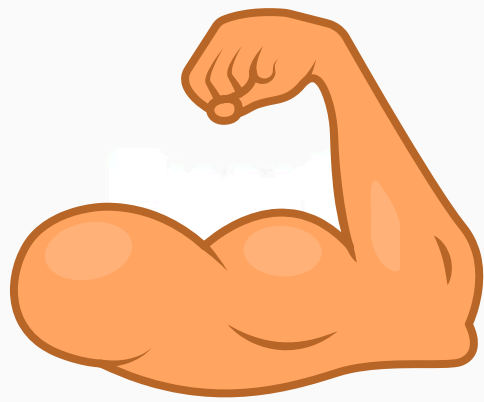
CARTONI VERDI, Orientamento sessuale.

Bisessuale	Bisessuale
Pansessuale	Omosessuale
Etero	Etero
Lesbica	Omosessuale











inLudus



www.inludus.com



@in.ludus



@inludus



+39 348 574 3296